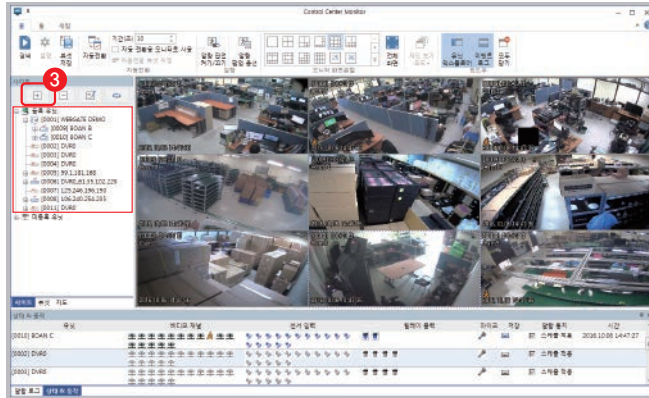


1. 프로그램 설치 및 유닛등록

① Control Center Setup CD(구성품)를 실행하여 프로그램을 설치합니다.

tip 온라인 다운로드 : webgateinc.com 접속 - [제품소개] - [소프트웨어] - [Control Center]

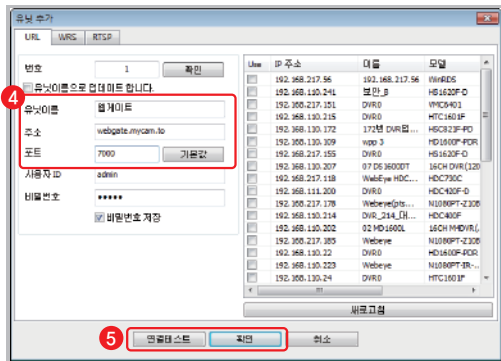
tip 지원 운영체제 : Windows 7(64bit) / Windows 8(64bit) / Windows 10(64bit)



② 설치 완료 후 생성된 바로그기 아이콘 []을 클릭하여 실행합니다.

③ 유닛 추가 아이콘 []을 클릭하여 유닛 추가창을 실행합니다.

tip 최초 실행 또는 등록된 유닛이 없을 경우 유닛 추가창이 자동실행 됩니다.



④ [URL] 탭에서 유닛이름에 원하는 이름을 입력하고, DVR에서 생성한 주소, 포트, 사용자ID, 비밀번호를 입력합니다.

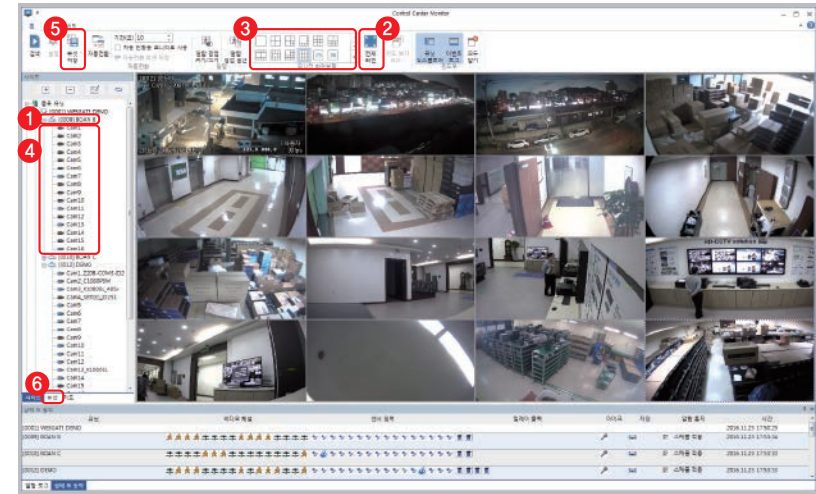
* 기본계정 : ID **admin** / 비밀번호 **12345**

⑤ [연결테스트] 버튼을 클릭하여 연결상태를 확인 후 [확인] 버튼을 클릭하면 등록 유닛 목록에 추가됩니다.

tip 접속 실패시의 표시사항

표시	상태	원인 및 조치사항
	연결 실패	유닛과 통신이 불가능하여 연결 실패 상태 ▶ 네트워크를 점검 바랍니다.
	연결 가능/로그인 실패	유닛과 통신은 가능 하지만 로그인에 실패한 상태 ▶ 로그인 정보를 확인바랍니다.

2. 모니터링 및 뷰셋 저장(즐거찾기)



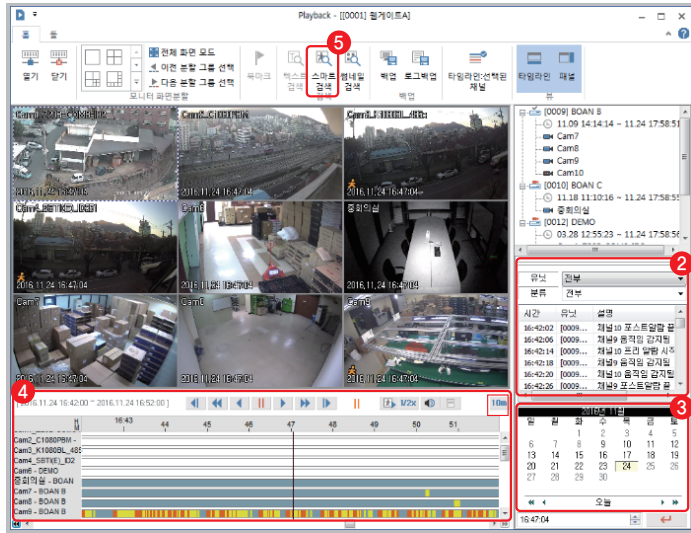
모니터링

- ① 유닛명을 더블클릭, 또는 아이콘 []을 클릭하면 해당 유닛의 전 채널을 한번에 ON/OFF 할 수 있습니다.
tip 각 채널의 영상화면을 더블클릭 하면 1분할 화면으로 전환되고, 다시 더블클릭하면 이전 화면으로 전환됩니다.
- ② 전체화면 아이콘 []을 클릭하면 전체화면 모드로 전환되고, ESC키를 누르면 전체화면 모드가 종료됩니다.

모니터 화면분할 및 뷰셋 저장(즐거찾기)

- ③ [모니터 화면분할] 종류를 선택하여 다수의 유닛 또는 원하는 채널만 구성하고 한 번에 모니터링 할 수 있습니다.
- ④ 유닛 상태 아이콘 좌측의 [] 아이콘을 클릭하면 채널 목록이 펼쳐 집니다. 채널명을 클릭하여 원하는 위치의 분할 화면으로 드래그&드롭 하여 모니터링 화면을 구성합니다.
tip 채널 목록의 채널명 또는 아이콘 []을 클릭하면 각 채널별 영상을 ON[]/OFF[] 할 수 있습니다.
tip [Ctrl]키를 누른 상태에서 한 개의 유닛명 클릭 후 분할 화면으로 드래그&드롭하면 유닛 단위로 분할 화면에 추가할 수 있고, 다수의 유닛을 한번에 모니터링할 수 있습니다.
- ⑤ 뷰셋 저장 아이콘 []을 클릭하여 구성한 모니터링 화면을 뷰셋으로 저장(즐거찾기)할 수 있습니다.
- ⑥ 저장된 뷰셋은 [뷰셋] 탭에서 확인 할 수 있으며, 해당 뷰셋명을 더블클릭하면 모니터링 할 수 있습니다.

3. 검색 및 백업



검색

1 Control Center의 등록 유닛 목록에서 검색하고자 하는 유닛명을 선택 후 상단의 검색 아이콘 [🔍]을 클릭하여 Playback를 실행합니다.

2 이벤트 검색 로그뷰어 목록에서 이벤트 정보 (움직임 감지)를 더블클릭하면 해당 시간대의 영상을 일시정지 상태로 보여줍니다.

3 달력 검색 검색하고자 하는 날짜를 선택하면 해당 날짜의 동일 시간대로 이동됩니다.

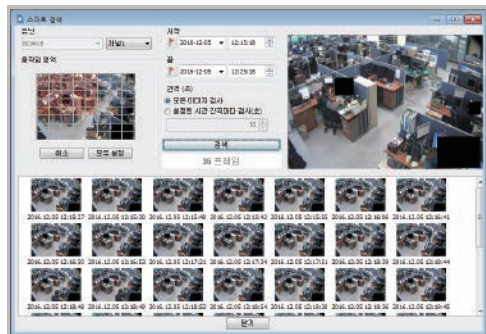
4 타임라인 검색 선택한 시간대의 이벤트 발생 내역을 타임라인으로 보여줍니다. 타임라인에서 원하는 시간을 선택하면 해당 시간의 영상을 일시정지 상태로 보여줍니다.

tip [간격]을 설정하면, 타임라인에 보여지는 시간을 10/30분, 1/3/6/12/24시간 단위로 설정할 수 있습니다.

tip 녹화 및 이벤트 정보에 따라 타임라인의 색상이 구분되어 표시됩니다.



5 스마트 검색 특정 영역에서 움직임이 발생한 영상만 썸네일 이미지로 확인하여 빠르고 정확한 검색이 가능합니다.



1 스마트 검색 아이콘 [🔍]을 클릭하여 실행합니다.

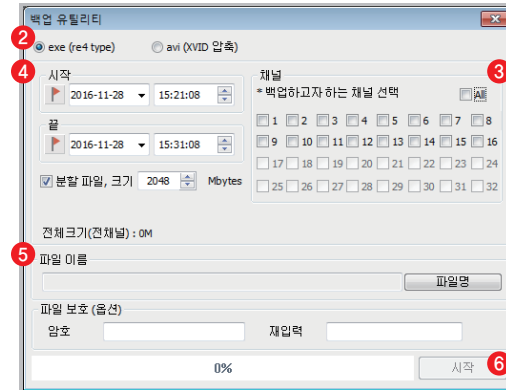
2 검색하고자 하는 채널을 선택합니다.

3 검색하고자 하는 움직임 영역을 마우스로 드래그하여 부분 또는 모두 설정 합니다.

tip 일부 모델은 움직임 영역의 모두 설정만 가능합니다.

4 검색하고자 하는 시간과 간격(초)을 설정하고 [검색] 버튼을 누르면 검색된 프레임 수와 정지영상이 썸네일 이미지로 보여집니다.

tip 재생하고자 하는 시간대의 썸네일 이미지를 더블클릭하면 동일 시간대의 전체 채널을 Playback화면에 보여줍니다.



백업

1 Playback 화면 상단의 [홈] 탭에서 백업 아이콘 [📁]을 클릭하여 백업 유틸리티 창을 실행합니다.

2 백업할 영상의 포맷(EXE, AVI) 종류를 선택합니다.

3 백업할 영상의 채널을 선택합니다.

4 백업할 영상의 시작과 끝 시간을 지정합니다.

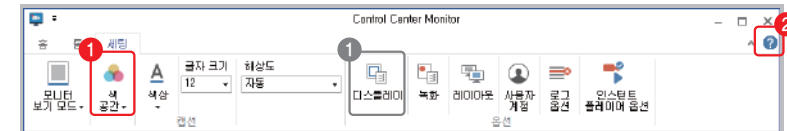
5 [파일명]을 클릭하여 파일명을 지정 후 [저장]합니다. 최대 2,048MB(2GB)단위로 분할하여 저장됩니다.

6 설정이 완료되면 [시작] 버튼을 클릭하여 백업을 시작합니다.

tip 영상 포맷의 종류

포맷	저장 채널수	재생 플레이어
AVI	단일 채널	범용 Media Player
EXE	다중 선택가능	Mini Player, Control Center Playback

4. 문제 발생시 해결방안



1 DVR의 영상은 정상적으로 출력되나 Control Center에서 검정화면이 보여지는 경우

Control Center 화면 상단의 [세팅] 탭에서 색 공간 아이콘 [🌈]을 클릭하여 [RGB] 모드로 변경합니다. 해당방법으로도 해결되지 않을시에는 디스플레이 아이콘 [🖥️]을 클릭 후 디스플레이 옵션창에서 DirectX Drop 사용의 체크표시를 해제합니다.

tip 상기 설정은 임시 조치사항으로 영상 성능을 저하시킬 수 있습니다. 안정적인 영상출력을 위해서는 해당 PC의 그래픽카드 드라이버를 항상 최신버전으로 유지해야 하며, 드라이버는 해당 제조사 홈페이지에서 확인 바랍니다.

2 기타 문제 발생시

Control Center 화면 상단 우측의 정보 아이콘 [?]을 클릭하여 설치된 Control Center 정보를 확인 후 웹게이트 고객센터로 문의하여 주시기 바랍니다.

tip 최적의 기능 구현을 위해 최신 버전 사용을 권장하며, 프로그램 최신 버전은 웹게이트 홈페이지에서 다운로드 받으실 수 있습니다.