



The World's first certified
by HDcctv Alliance

HD-CCTV Products & Solutions

Premium to your HD-CCTV

WEBGATE

HD-CCTV Solution provider



KR 2.3

(주) 대명엔터프라이즈 웹게이트 부문

경기도 군포시 금정동 689-6 한림벤처타운 6층(435-862)

Tel. 031. 428. 9300 Fax. 031. 455. 3955

www.webgateinc.com sales@webgateinc.com

WEBGATE

Enjoy the Genuine HD Security
with WEBGATE HD-CCTV Solution

Premium Real-time HD-SDI DVR Series

All-in-One DVR Series with built-in PoC/CoC, DoubleReach™, RAID function

The Best One Cable HD-SDI recorder

- / Full-frame 녹화 및 Full-frame 재생
- / PoC(Power over Coax) / CoC(Control over Coax)
- / 손쉬운 장거리 비디오 전송
- / 하드웨어 RAID



PoC HD Camera

- PoC/CoC 기능 내장
- 전동줌, 원터치 자동초점 기능
- 안티 모션블러(Anti-Motion Blur)

- 진정한 플러그 & 플레이
- PoC (Power over Coax)
- CoC (Control over Coax)



PoC HD DVR

- 4, 8, 16ch HD-SDI DVR
- PoC/CoC 기능 내장
- DoubleReach™ 및 RAID 지원

세계최초 Full-frame PoC/CoC HD-SDI DVR

- 세계최초로 HDcctv 인증을 획득한 PoC/CoC, DoubleReach DVR

Full-frame 녹화 및 재생을 지원하는 HD DVR

- PoC/CoC 기능을 지원하는 실시간, Full-frame HD DVR
- 채널당 HD1080p30 표준의 녹화와 재생 지원
- 4채널 120fps, 8채널 240fps, 16채널 480fps의 뛰어난 성능

시장에서 검증된 제품 품질

- 방송용으로도 손색이 없는 우수한 비디오 품질
- 8K/5000A의 테스트를 통과한 강력한 낙뢰 보호회로
- IPFR (Intelligent Power Failure Recovery) : 지능형 정전 복구 기능
- DVR의 HDD를 PC에서 재생/백업할 수 있는 At-the-PC Playback 기능

사용하기 쉬운 그래픽 사용자 인터페이스

- 세련되고 직관적인 사용자 인터페이스
- 라이브 모니터링과 검색시에 10배 디지털 줌 지원
- 녹화설정 시, HDD 용량의 자동계산
- 채널별로 자유로운 녹화 설정
- 사용자가 정의하여 사용할 수 있는 분할화면 모드

지능형 검색 기능

- 날짜/시간, 이벤트, 스마트, 썸네일, 북마크 검색 등
- 1/2x, 1x, 2x, 4x, 8x, 16x, 32x, 64x의 다양한 재생속도
- 순방향/역방향의 프레임별 스텝 재생

강력한 네트워크 성능

- CMS를 통해 최대 1,024대의 DVR 관리
- 한 개의 PC를 통해 최대 256개 채널을 모니터링
- 수십~수백의 클라이언트 지원을 위한 비디오 스트리밍 재분배 서버
- 네트워크를 이용한 자동 스케줄 백업
- 멀티 스트리밍(Full-HD, nHD, MJPEG) 지원

모바일 접속 지원

- 안드로이드/아이폰을 통한 실시간 모니터링 및 재생
- P2P 기술을 이용하여, 빠르고 간단한 모바일 접속 지원

외장 스토리지 인터페이스

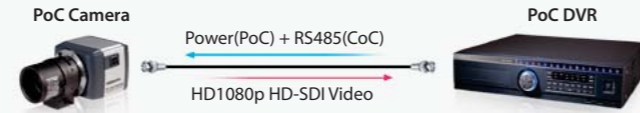
- 128TB까지 확장이 가능한 전용 외장 스토리지 지원 (HD1600F-PDR)
- 32TB까지 확장이 가능한 eSATA 스토리지 인터페이스 지원

PoC(Power over Coax)

- DVR이 동축 케이블을 통해 카메라에 전원 공급
- 카메라는 별도의 전원공사가 불필요

CoC(Control over Coax)

- DVR이 동축 케이블을 통해 카메라 제어신호를 전달
- OSD 메뉴, 줌/포커스, 펄웨어 업그레이드 등을 지원



동축 케이블을 통한 장거리 비디오 전송

- DoubleReach 기술은 원본의 Full-HD 비디오를 사람의 눈으로는 구별할 수 없을 정도의 화질로 변환하여 전송
- DVR은 내장된 DoubleReach 수신회로를 통해 최대 400m 까지 외부장치의 도움없이 Full-HD 영상을 수신하여 디스플레이 및 녹화 수행

하드웨어 RAID 시스템에 의한 높은 안정성

- RAID 레벨 1, 5, 10 지원



HD1600F-PDR

- 세계최초 PoC/CoC/DoubleReach 16채널 HD-SDI DVR
- 480fps의 Full-frame 녹화 및 480fps의 Full-frame 재생 지원
- DoubleReach 카메라 사용시, 별도장비 없이 400m 영상전송

HD800F-PDR

- 세계최초 PoC/CoC/DoubleReach 8채널 HD-SDI DVR
- 240fps의 Full-frame 녹화 및 240fps의 Full-frame 재생 지원
- DoubleReach 카메라 사용시, 별도장비 없이 400m 영상전송

HD400F-PDR

- 세계최초 PoC/CoC/DoubleReach 4채널 HD-SDI DVR
- 120fps의 Full-frame 녹화 및 120fps의 Full-frame 재생 지원
- DoubleReach 카메라 사용시, 별도장비 없이 400m 영상전송

Advanced Real-time HD-SDI DVR Series

Built-in PoC/CoC, DoubleReach™ function

Gear up your security into Real-time

- / Full-frame 녹화 및 Full-frame 재생
- / 시간지연 없는 모니터링
- / 프레임 누락 없는 뛰어난 녹화 성능
- / PoC / CoC
- / DoubleReach™
- / RAID



실시간 Full-frame을 지원하는 HD-SDI DVR

- 세계최초로 HDcctv 인증을 획득한 HD-SDI DVR (PoC/CoC, DoubleReach, RAID 지원모델 포함)
- 4채널 120fps, 8채널 240fps, 16채널 120fps & 480fps

시장에서 검증된 제품 품질

- 방송용으로도 손색이 없는 우수한 비디오 품질
- 8K/5000A의 테스트를 통과한 강력한 낙뢰 보호회로
- IPFR(Intelligent Power Failure Recovery) : 지능형 정전 복구기능
- DVR의 HDD를 PC에서 재생/백업할 수 있는 At-the-PC Playback 기능

사용하기 쉬운 그래픽 사용자 인터페이스

- 세련되고 직관적인 사용자 인터페이스
- 라이브 모니터링과 검색시에 10배 디지털 줌 지원
- 녹화설정시, HDD 용량의 자동계산
- 채널별로 자유로운 녹화 설정
- 사용자가 정의하여 사용할 수 있는 분할화면 모드

지능형 검색 기능

- 날짜/시간, 이벤트, 스마트, 썸네일, 북마크 검색 등
- 1/2x, 1x, 2x, 4x, 8x, 16x, 32x, 64x의 다양한 재생속도
- 순방향/역방향의 프레임별 스텝 재생

강력한 네트워크 성능

- CMS를 통해 최대 1,024대의 DVR관리
- 한 개의 PC를 통해 최대 256개 채널을 모니터링
- 수십~수백의 클라이언트 지원을 위한 비디오 스트리밍 재분배 서버
- 네트워크를 이용한 자동 스케줄 백업
- 멀티 스트리밍(Full-HD, nHD, MJPEG) 지원

모바일 접속 지원

- 안드로이드/아이폰을 통한 실시간 모니터링 및 재생
- P2P 기술을 이용하여, 빠르고 간단한 모바일 접속 지원

DoubleReach™ 기술을 이용한 장거리 비디오 전송

- DoubleReach™ 카메라 이용시, 별도장비 없이 400m 영상전송

외장 스토리지 인터페이스

- 128TB까지 확장이 가능한 전용 외장 스토리지 지원 (HD1600 시리즈)
- 32TB까지 확장이 가능한 eSATA 스토리지 인터페이스 지원

HD800F-R HD1600F-R HD1600M-PDR



- HDcctv 인증을 획득한 8/16채널 HD-SDI DVR
- 녹화 및 재생 성능

- HD800F-R : HD1080p 영상의 240fps 녹화 및 240fps 재생
- HD1600F-R : HD1080p 영상의 480fps 녹화 및 480fps 재생
- HD1600M-PDR : HD1080p 영상의 120fps 녹화 및 120fps 재생
- NS04R을 통해 최대128TB (HD1600F-R / HD1600M-PDR) 또는, eSATA 포트를 통해 최대 32TB까지 녹화용량 확장
- 5개의 내장 HDD를 이용하여 RAID 레벨1/5/10 지원
- PoC/CoC, DoubleReach 기능 지원 (HD1600M-PDR)

HDC801F-PD



- HDcctv 인증을 획득한 8채널 HD-SDI DVR
- HD1080p 영상의 240fps 녹화 및 240fps 재생
- 2개의 내장 HDD 지원
- eSATA 포트를 통해 최대 32TB까지 녹화용량 확장
- PoC/CoC, DoubleReach 기능 지원

HDC400F-PD



- HDcctv 인증을 획득한 4채널 HD-SDI DVR
- A4 사이즈의 컴팩트한 외관
- HD1080p 영상의120fps 녹화 및 120fps 재생
- 1개의 내장 HDD 지원
- eSATA 포트를 통해 최대 32TB까지 녹화용량 확장
- PoC/CoC, DoubleReach 기능 지원

Standard & Real-time HD-SDI DVR Series

The right of choice for your **line-up!**

- / 4/8/16 채널
- / 지연없는 실시간 모니터링 및 녹화
- / 다양한 크기의 DVR 외관
- / 모델별로 선택 가능한 녹화 성능
- / 외장 스토리지 지원



기본 HD-SDI DVR 모델군

- 녹화 및 재생 성능에 따른 다양한 기본 DVR 모델들
- 4채널 120fps, 8채널 120fps & 240fps, 16채널 120fps & 480fps

시장에서 검증된 제품 품질

- 방송용으로도 손색이 없는 우수한 비디오 품질
- 8K/500A의 테스트를 통과한 강력한 낙뢰 보호회로
- IPFR(Intelligent Power Failure Recovery) : 지능형 정전 복구 기능
- DVR의 HDD를 PC에서 재생/백업할 수 있는 At-the-PC Playback 기능

사용하기 쉬운 그래픽 사용자 인터페이스

- 세련되고 직관적인 사용자 인터페이스
- 라이브 모니터링과 검색시에 10배 디지털 줌 지원
- 녹화설정시, HDD 용량의 자동계산
- 채널별로 자유로운 녹화 설정
- 사용자가 정의하여 사용할 수 있는 분할화면 모드

지능형 검색 기능

- 날짜/시간, 이벤트, 스마트, 썸네일, 북마크 검색 등
- 1/2x, 1x, 2x, 4x, 8x, 16x, 32x, 64x의 다양한 재생속도
- 순방향/역방향의 프레임별 스텝 재생

강력한 네트워크 성능

- CMS를 통해 최대 1,024대의 DVR 관리
- 한개의 PC를 통해 최대 256개 채널을 모니터링
- 수십~수백의 클라이언트 지원을 위한 비디오 스트리밍 재분배 서버
- 네트워크를 이용한 자동 스케줄 백업
- 멀티 스트리밍(Full-HD, nHD, MJPEG) 지원

모바일 접속 지원

- 안드로이드/아이폰을 통한 실시간 모니터링 및 재생
- P2P 기술을 이용하여, 빠르고 간단한 모바일 접속 지원

안정된 전송 거리

- 타사 대비 안정된 비디오 전송 거리
(RG6의 경우 200m, RG-59의 경우 150m)

외장 스토리지 인터페이스

- 128TB까지 확장이 가능한 전용 외장 스토리지 지원(HD1600F)
- 32TB까지 확장이 가능한 eSATA 스토리지 인터페이스 지원

HD1600F



- HDcctv 인증을 획득한 16채널 HD-SDI DVR
- HD1080p 영상의 480fps 녹화 및 480fps 재생
- 5개의 내장 HDD 지원
- NS04R을 통해 최대 128TB 또는, eSATA 포트를 통해 최대 32TB 까지 녹화용량 확장

HDC801F HDC801H HDC1601M



- HDcctv 인증을 획득한 8채널 HD-SDI DVR
- 녹화 및 재생 성능
HDC801F : HD1080p 영상의 240fps 녹화 및 240fps 재생
HDC801H/HDC1601M : HD1080p 영상의 120fps 녹화 및 120fps 재생
- 2개의 내장 HDD 지원
- eSATA 포트를 통해 최대 32TB까지 녹화용량 확장

HDC400F



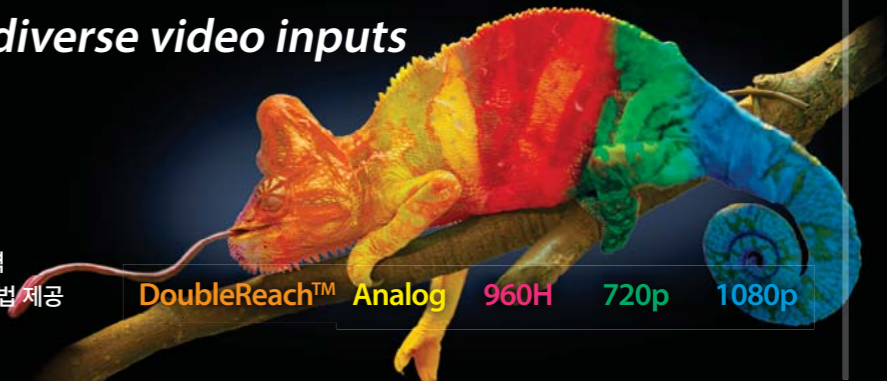
- HDcctv 인증을 획득한 4채널 HD-SDI DVR
- A4 사이즈의 컴팩트한 외관
- HD1080p 영상의 120fps 녹화 및 120fps 재생
- 2개의 내장 HDD 지원

Penta-brid HD DVR Series

Hybrid HD DVR
with a long distance & diverse video inputs

- / 다양한 비디오 포맷의 자동 검출
- / 실시간 Full-frame 녹화와 재생 지원
- / 최대 400m까지 HD 비디오의 전송 지원
- / HDMI, VGA 및 BNC를 통한 다양한 비디오 출력
- / 기존의 CCTV를 업그레이드 하는 가장 손쉬운 방법 제공

DoubleReach™ Analog 960H 720p 1080p



Penta-brid HD DVR

- 아날로그, 960H, HD720p, HD1080p와 DoubleReach 비디오 지원
- 실시간, Full-frame 녹화 및 재생
- 채널별로 각기 다른 비디오 입력 포맷을 허용
- 별도장비 없이 최대 400m의 HD-SDI 비디오 전송을 지원

시장에서 검증된 제품 품질

- 방송용으로도 손색이 없는 우수한 비디오 품질
- 8K/500A의 테스트를 통과한 강력한 낙뢰 보호회로
- IPFR(Intelligent Power Failure Recovery) : 지능형 정전 복구 기능
- DVR의 HDD를 PC에서 재생/백업할 수 있는 At-the-PC Playback 기능

사용하기 쉬운 그래픽 사용자 인터페이스

- 세련되고 직관적인 사용자 인터페이스
- 라이브 모니터링과 검색시에 10배 디지털 줌 지원
- 녹화설정시, HDD 용량의 자동계산
- 채널별로 자유로운 녹화 설정
- 사용자가 정의하여 사용할 수 있는 분할화면 모드

지능형 검색 기능

- 날짜/시간, 이벤트, 스마트, 썸네일, 북마크 검색 등
- 1/2x, 1x, 2x, 4x, 8x, 16x, 32x, 64x의 다양한 재생 속도
- 순방향/역방향의 프레임별 스텝 재생

강력한 네트워크 성능

- CMS를 통해 최대 1,024대의 DVR 관리
- 한개의 PC를 통해 최대 256개 채널을 모니터링
- 수십~수백의 클라이언트 지원을 위한 비디오 스트리밍 재분배 서버
- 네트워크를 이용한 자동 스케줄 백업
- 멀티 스트리밍(Full-HD, nHD, MJPEG) 지원

모바일 접속 지원

- 안드로이드/아이폰을 통한 실시간 모니터링 및 재생
- P2P 기술을 이용하여, 빠르고 간단한 모바일 접속 지원

외장 스토리지 인터페이스

- 128TB까지 확장이 가능한 전용 외장 스토리지 지원 (HS1600F-D)
- 32TB까지 확장이 가능한 eSATA 스토리지 인터페이스 지원

HS1600F-D



- 다양한 비디오 포맷을 지원하는 16채널 HD DVR
- 채널당 최대 30fps의 녹화 및 재생을 지원
- 최대 5개의 내장 HDD
- 모든 채널에 대해 DoubleReach 수신기능 제공
- NS04R을 통해 최대128TB 또는, eSATA 포트를 통해 최대 32TB까지 녹화용량 확장
- HDMI / VGA를 통해 HD 비디오 출력, BNC를 통해 순차절환 및 이벤트 팝업의 아날로그 비디오 제공

HSC1601F-D



- 다양한 비디오 포맷을 지원하는 16채널 HD DVR
- 채널당 최대 30fps의 녹화 및 재생을 지원
- 2개의 내장 HDD 지원
- 모든 채널에 대해 DoubleReach 수신기능 제공
- eSATA 포트를 통해 최대 32TB까지 녹화용량 확장
- HDMI / VGA를 통해 HD 비디오 출력, BNC를 통해 순차절환 및 이벤트 팝업의 아날로그 비디오 제공

HSC801F-D



- 다양한 비디오 포맷을 지원하는 8채널 HD DVR
- 채널당 최대 30fps의 녹화 및 재생을 지원
- 2개의 내장 HDD 지원
- 모든 채널에 대해 DoubleReach 수신기능 제공
- eSATA 포트를 통해 최대 32TB까지 녹화용량 확장
- HDMI / VGA를 통해 HD 비디오 출력, BNC를 통해 순차절환 및 이벤트 팝업의 아날로그 비디오 제공

C1080 Camera Series

The World's Best HD-SDI Camera Series

- / PoC/CoC 기능을 통한 진정한 플러그-앤-플레이 지원
- / 1,200TV 라인의 고해상도 비디오
- / 2.8~11mm, IR 대응의 메가픽셀 렌즈 (볼렛, 돔 카메라)
- / TDN, DSS, 스마트 IR을 활용한 뛰어난 저조도 성능
- / 노출과 역광보정의 주야간 설정 지원
- / 오토 포커스 기능을 이용한 손쉬운 설치
- / 안티 모션블러 기능



C1080B / C1080PBM

- 2.1메가픽셀, 박스 카메라
- 매뉴얼 및 DC Iris 렌즈 지원
- PoC/CoC : C1080PBM



C1080BL-IR18 / C1080BL-IR18-AF / C1080BL-IR48-AF C1080PBL-IR18 / C1080PBL-IR18-AF / C1080PBL-IR48-AF

- 2.1메가픽셀, 볼렛 카메라
- IR-LED(18개 및 48개), 오토 포커스 지원
- 방진/방수 기능(IP66)
- PoC/CoC : C1080PBL 시리즈



C1080D / C1080D-IR / C1080D-AF / C1080D-IR-AF C1080PD / C1080PD-IR / C1080PD-AF / C1080PD-IR-AF

- 2.1메가픽셀, 실내형 플라스틱 돔 카메라
- IR-LED(24개), 오토 포커스 지원
- PoC/CoC : C1080PD 시리즈



C1080VD / C1080VD-IR / C1080VD-AF / C1080VD-IR-AF C1080PVD / C1080PVD-IR / C1080PVD-AF / C1080PVD-IR-AF

- 2.1메가픽셀, 실외형 반달 돔 카메라
- IR-LED(24개), 오토 포커스 지원
- 방진/방수 기능 (IP66)
- PoC/CoC : C1080PVD 시리즈



C1080PT-Z20 / C1080PT-Z20F

- 2메가픽셀, PTZ 카메라
- 20배 광학 줌 및 12배 디지털 줌
- 고속 360° 회전 및 180° 수직 이동
- 방진/방수 기능 (IP66) : C1080PT-Z20
- 천장 매립형 : C1080PT-Z20F

D1080 Camera Series

Much easier configuration with DoubleReach™ Built-in HD-SDI Camera

- / DoubleReach™ 트랜스미터 내장
- / 1,200TV 라인의 고해상도 비디오
- / 2.8~11mm, IR 대응의 메가픽셀 렌즈 (볼렛, 돔 카메라)
- / TDN, DSS, 스마트 IR을 활용한 뛰어난 저조도 성능
- / 노출과 역광보정의 주야간 설정 지원
- / 오토 포커스 기능을 이용한 손쉬운 설치
- / 안티 모션블러 기능



D1080PBM

- 2.1메가픽셀, 박스 카메라
- HD-SDI 또는 DoubleReach 비디오 출력의 선택가능
- 매뉴얼 및 DC Iris 렌즈 지원
- PoC/CoC : D1080PBM



D1080BL-IR18 / D1080BL-IR18-AF D1080PBL-IR18 / D1080PBL-IR18-AF

- 2.1메가픽셀, 볼렛 카메라
- HD-SDI 또는 DoubleReach 비디오 출력의 선택가능
- IR-LED(18개), 오토 포커스 지원
- 방진/방수 기능 (IP66)
- PoC/CoC : D1080PBL-IR18 시리즈



D1080BL-IR48 / D1080BL-IR48-AF D1080PBL-IR48 / D1080PBL-IR48-AF

- 2.1메가픽셀, 볼렛 카메라
- HD-SDI 또는 DoubleReach 비디오 출력의 선택가능
- IR-LED(48개), 오토 포커스 지원
- 방진/방수 기능 (IP66)
- PoC/CoC : D1080PBL-IR48 시리즈



D1080D / D1080D-IR / D1080D-AF / D1080D-IR-AF D1080PD / D1080PD-IR / D1080PD-AF / D1080PD-IR-AF

- 2.1메가픽셀, 실내형 플라스틱 카메라
- HD-SDI 또는 DoubleReach 비디오 출력의 선택가능
- IR-LED(24개), 오토 포커스 지원
- PoC/CoC : D1080PD 시리즈



D1080VD / D1080VD-IR / D1080VD-AF / D1080VD-IR-AF D1080PVD / D1080PVD-IR / D1080PVD-AF / D1080PVD-IR-AF

- 2.1메가픽셀, 실외형 반달 카메라
- HD-SDI 또는 DoubleReach 비디오 출력의 선택가능
- IR-LED(24개), 오토 포커스 지원
- 방진/방수 기능 (IP66)
- PoC/CoC : D1080PVD 시리즈

HD-SDI Converter

WEBGATE has all necessary accessories to configure the HD-CCTV system

- / PoC/CoC/DoubleReach™ 컨버터
- / HD와 SD 신호변환을 위한 컨버터
- / SDI와 HDMI 신호변환을 위한 컨버터
- / 광 트랜스미터와 리시버



PoC/CoC 및 DoubleReach™ 컨버터



RP101P

- 1채널 PoC 리피터
- PoC/CoC, DoubleReach 지원
- DVR에서 공급받은 전원으로 동작가능



DR101P-TX/RX

- 1채널 DoubleReach™ 트랜스미터/리시버
- 최대 400m의 Full-HD 영상 전송
- DVR에서 공급받은 전원으로 동작가능
- RP101P와 연동



PS101P

- PoC 장비를 위한 전원 공급기
- PoC/CoC, DoubleReach 지원



OPT-TX4-RS485P

- PoC/CoC 지원의 4채널 광 트랜스미터
- PoC HD 카메라에 전원 공급
- 최대 20Km까지 Full-HD 영상/데이터 전송

HD-SDI 컨버터



RP102

- HD-SDI 리피터 & 분배기
- 1채널 HD-SDI 입력, 2채널 HD-SDI 출력
- HD-SDI 전송거리 연장



OPT-TX1-RS485U(C)

- 1채널 광 트랜스미터
- 1채널 BNC 입력, 1채널 LC 타입 광 출력
- 최대 20Km까지 비디오/데이터 전송



HD2SD

- HD-SDI to CVBS 컨버터
- 1채널 HD-SDI 입력, 1채널 CVBS 출력
- 1채널 HD-SDI 출력 (Loop-Through)



OPT-RX1-RS485U(C)

- 1채널 광 리시버
- 1채널 LC 타입 광 입력, 1채널 BNC 출력
- 최대 20Km까지 비디오/데이터 전송



SD2HD

- CVBS to HD-SDI 컨버터
- 6채널 CVBS 입력, 1채널 HD-SDI 출력
- 1/4/6 분할화면 선택 지원
- 16:9, 4:3 화면비율 선택 지원



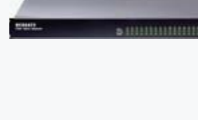
OPT-TX4-RS485U(C)

- 4채널 광 트랜스미터
- 4채널 BNC 입력, 4채널 LC 타입 광 출력
- 최대 20Km까지 비디오/데이터 전송



HDMI2SDI

- HDMI to HD-SDI 컨버터
- 2채널 HDMI 입력, 1채널 HD-SDI 출력
- 오디오 지원



OPT-RX16-RS485U(C)

- 16채널 광 리시버
- 16채널 LC 타입 광 입력, 16채널 BNC 출력
- 최대 20Km까지 비디오/데이터 전송
- 19" 랙마운트 타입



SDI2HDMI

- HD-SDI to HDMI 컨버터
- 1채널 HD-SDI 입력, 1채널 HDMI 출력

Note. -UC 모델은 HDcctv 인증보유

External Storage

The best choice to secure your valuable data
Fast recording & playback by using Gigabit Ethernet

- / HD DVR 전용의 외장 스토리지 장비
- / 최대 128TB까지 DVR의 저장용량 확장
- / 다양한 RAID 레벨 지원
- / 핫-스왑 및 자동리빌드 지원
- / DVR과의 손쉬운 인터페이스

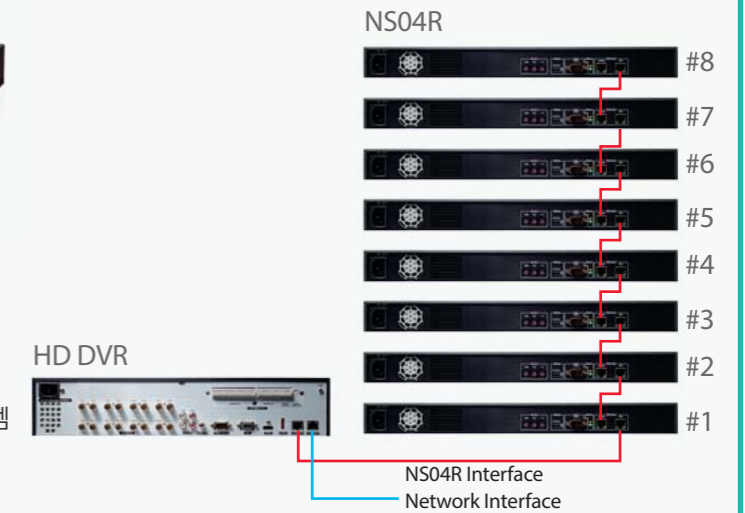


HD DVR 전용의 외장 스토리지



NS04R

- 웹게이트 HD-SDI DVR 전용의 외장 저장장치
- 핫-스왑을 지원하는 4개의 SATA 타입 하드 디스크 베이
- 8대까지의 케스케이드 연결을 통해 최대 128TB의 저장용량 확장
- RAID 레벨1/5/10 및 자동 리빌드 지원
- IPFR(지능형정전복구기능) 기능을 지원하는 파일 시스템
- NS04R의 하드 디스크를 PC에서 재생하는 기능 제공
- DVR 연결을 위한 1개의 기가비트 네트워크 포트
- NS04R 연결을 위한 1개의 기가비트 네트워크 포트



eSATA Storage Equipment



ES0104

- 1U/4베이, eSATA -SATA II RAID 서버 시스템
- 최대 32TB의 저장용량
- RAID 지원: 0, 1, 3, 5, 10, Large
- SATAII (최대3Gbps) 호스트 버스 인터페이스
- 핫-스왑 및 자동 리빌드 지원
- 이벤트 통지 기능
- 드라이브 동작과 시스템 상태의 실시간 표시
- 손쉬운 RAID 레벨 관리



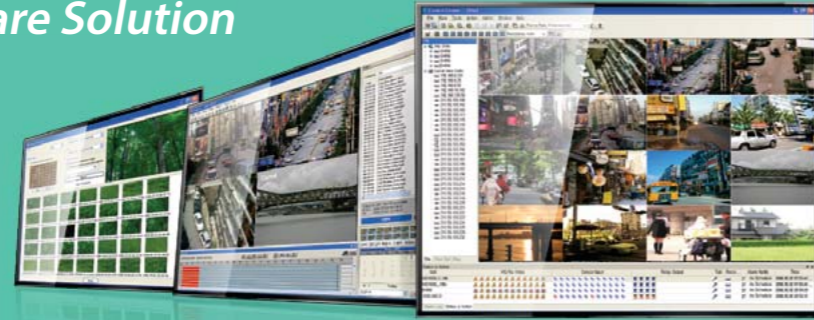
ES0212

- 2U/12베이, eSATA -SATA II RAID 서버 시스템
- 최대 32TB의 저장용량
- RAID 지원: 0, 1, 10(1E), 3, 5, 6, JBOD
- 예비 전원 공급장치 내장
- SATAII (최대3Gbps) 호스트 버스 인터페이스
- 핫-스왑 및 자동 리빌드 지원
- 부저 알람 내장
- 패스워드 프로텍션 기능
- 이벤트의 외부 연동을 위한 시리얼 포트
- 스마트 LCD 패널
- 드라이브 동작과 시스템 상태의 실시간 표시

소프트웨어 솔루션

Build the complete Video Surveillance System with WEBGATE Software Solution

- / Control Center
- / WESP SDK
- / WinRDS
- / WebEye



Control Center

- 최대 1024대의 DVR 연결이 가능한 통합 관제 소프트웨어
- 모니터링, 플레이백, 설정 프로그램 및 기타 유틸리티로 구성
- 1개의 모니터당 최대 64 분할화면 지원
- 1개의 PC에서 복수개의 모니터 운영 가능 (Standard: 2개, Pro: 6개, Ent: 4개+50개의 확장 모니터)
- 계층화된 지도 기능
- 연결된 DVR 상태를 실시간 그래픽으로 표시하는 상태 & 액션패널
- 룰 기반의 사용자 자동액션 기능 (Pro, Ent 버전)
- 사용자 액션 로그저장/검색 기능 (Pro, Ent 버전)
- 스케줄 백업 툴을 통해 DVR 데이터의 자동백업
- IP 카메라, NVR, DVR, 소프트웨어 제품 등 웹게이트 모든 제품 지원
- 12개의 Full-HD 비디오 스트림을 실시간으로 디스플레이 할 수 있는 고성능 비디오 엔진
- 날짜/시간, 이벤트, 스마트, 썸네일, 북마크, 텍스트 검색 지원
- 뷰셋을 통한 사용자 정의 화면분할 구성
- 알람 팝업/시퀀스 스위칭 기능
- 사용자별 권한 설정 기능
- 이벤트 로그 저장 및 검색 기능
- USB 조이스틱 및 전용키보드인 WKC-100 인터페이스 (Pro, Ent)
- DVR 하드 디스크를 PC에 연결하여 검색/재생/백업/복사하는 기능



유연하고 강력한 WESP SDK

WESP(WEBGATE Embedded Standard Protocol) SDK는 뛰어난 유연성과 상호 운용성을 가지고 있습니다. 따라서, 고객은 자신의 응용프로그램을 쉽게 개발할 수 있습니다. WESP SDK는 웹게이트의 소프트웨어 제품을 포함한 모든 제품의 모든 기능을 지원합니다.

스트리밍 솔루션 : WinRDS

WinRDS (Windows Re-Distribution Server)는 비디오/오디오, 알람/상태 정보를 다수의 사용자에게 제공하는 스트리밍 서버 솔루션입니다.

- 최대 100명의 사용자 등록
- DVR로부터 최대 512개의 비디오 스트림 입력 (최대500Mbps)
- 클라이언트에게 최대 512개의 비디오 스트림 제공 (최대500bps)
- DVR 접근과 채널제어에 대한 권한 관리



아이폰과 안드로이드폰을 위한 모바일 앱

WebEye는 iOS와 안드로이드를 위한 앱 프로그램입니다. WebEye는 모바일 환경에서 다수의 DVR을 관리할 수 있습니다.

- 1/4/9/16 분할화면의 라이브 모니터링
- 디지털 줌을 통해 영상의 상세정보 확인
- DVR 녹화 데이터의 재생 및 PTZ 제어
- 시스템 로그를 통해 DVR 전원이상, 하드 디스크 오류, 이벤트 및 알람 이력을 사용자에게 제공



실제 현장에서 검증된 제품



“웹게이트는 2013년까지 3년 연속으로, HDcctv Alliance로부터 “Compliance Leadership Award” 를 수상 하였습니다.



최고급 리조트 시설



자동차 번호판 인식**



고속도로 모니터링**



경마공원**



체인점



은행



도시방범**



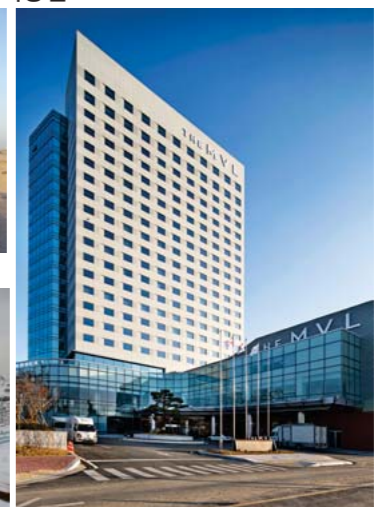
백화점



발전소



사막의 시설물



최고급 호텔



카지노



건설현장

** 이 비디오 이미지는 웹게이트 카메라와 DVR로부터 획득 하였습니다.